

# BLVD PLAZA BOULEVARD

EN EL **CORAZÓN**  
DE LA CIUDAD



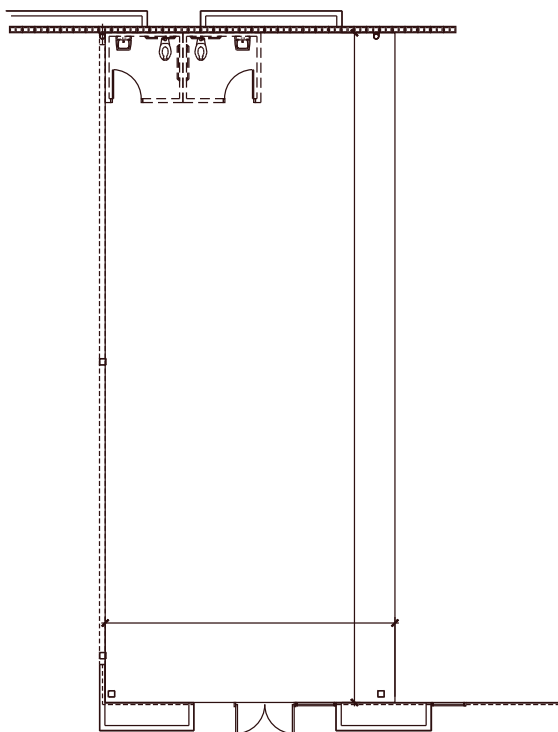
## LA UBICACIÓN DE LOS NEGOCIOS ES VITAL PARA SU BUEN FUNCIONAMIENTO

Si a esto agregamos comodidad y seguridad para los inquilinos y los clientes, sin duda tenemos los espacios ideales para arrendar con el mejor costo-beneficio:



## ESPACIOS DISPONIBLES

El local que a continuación le presentamos es el **13B**.



### FICHA TÉCNICA

Superficie:  
195.51 m<sup>2</sup>

Fachada Frontal:  
Cancelería y  
vidrio templado

# UBICACIÓN DEL LOCAL



## CONOZCA SUS PRINCIPALES CARACTERÍSTICAS:



### Ubicación privilegiada.

A un costado del Hospital Chávez y cerca de las Colonias Pític, Modelo y de la Zona Hotelera.



### Presencia.

Diseño contemporáneo que le da presencia a su negocio.



### Amplio estacionamiento.

99 cajones dentro de la Plaza y 60 más, en estacionamiento posterior.



### Seguridad.

Vigilancia con cámaras monitoreadas las 24 horas.



### Mantenimiento.

Limpieza, orden y mantenimiento de primera calidad garantizados por la administración de la plaza.

# FACTORES DEMOGRÁFICOS

211,000 habitantes en un radio de 3 kilómetros

## DATOS DEMOGRAFICOS

### Población Residente:

111,384

### Empleados:

147,680

### Unidades económicas totales:

14,855

### Edades:

0 a 14 años: 34.8%

15 a 24 años: 16%

25 a 35 años: 11.5%

35 a 44 años: 9.4%

45 años y más: 28.3%



### MARCAS ESTABLECIDAS

Carl's Jr., Little Caesars, AT&T, AXA Keralty.



### POBLACIÓN DIURNA

Superior a los 12,000 trabajadores.



### NIVELES SOCIOECONÓMICOS

A/B = 23.64%

C+ = 28.31%

C,-C = 33.69%

D+,D = 12.27%

Ingresos per cápita: \$14,580 M.N.



### VISITANTES

Con un tránsito vehicular superior a 40,000 personas por día.



### GENERADORES DE TRÁFICO

Adicional por su cercanía con la Plaza: Gimnasio del Estado, Hospital Chavez.

## CONTACTO

### KARINA GUERRERO

SUPERVISOR DE PROMOCIÓN

Cel: (664) 188.95.44

kguerrero@ical.mx

### SALVADOR BLANCO

DIRECTOR DE PROMOCIÓN

Cel: (664) 364.44.52

sblanco@afal.mx

Blvd. Rodríguez 190, Col. Madero. Hermosillo, Sonora.

 plazaboulevard.mx

  
Inmobiliaria